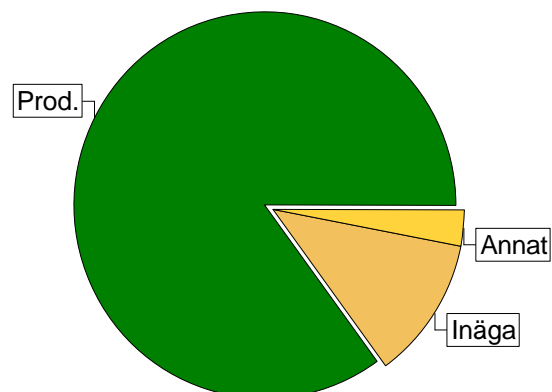


Sammanställning över fastigheten

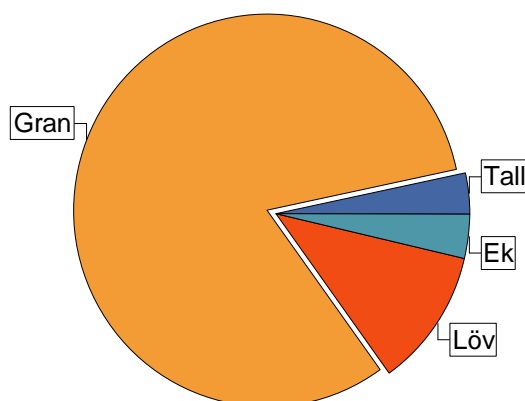
Arealer

| | hektar | % |
|------------------------------------|--------|----|
| Produktiv skogsmark | 8,5 | 85 |
| Myr/kärr/mosse | 0,0 | <1 |
| Berg/Hällmark | 0,0 | <1 |
| Inäga/åker | 1,2 | 12 |
| Väg och kraftledning (linjeavdrag) | 0,0 | <1 |
| Annat | 0,3 | 3 |
| <hr/> | | |
| Summa landareal | 10,0 | |
| Vatten | 0,0 | |



Virkesförråd

| Totalt | m ³ sk | % |
|-------------------|------------------------------|----|
| m ³ sk | 889 | |
| Tall | 30 | 3 |
| Gran | 725 | 82 |
| Löv | 102 | 11 |
| Ek | 32 | 4 |
| <hr/> | | |
| Medeltal | m ³ sk per hektar | |
| | 105 | |



Bonitet

| | |
|--|--------------------------|
| Fastighetens medelbonitet är beräknad till | m ³ sk per ha |
| | 8,5 |

Tillväxt

| | |
|--|--------------------------|
| Tillväxt för perioden 2019 - 2028 beräknad med hänsyn till föreslagna åtgärder | m ³ sk per år |
| | 56 |

Avverkningsförslag

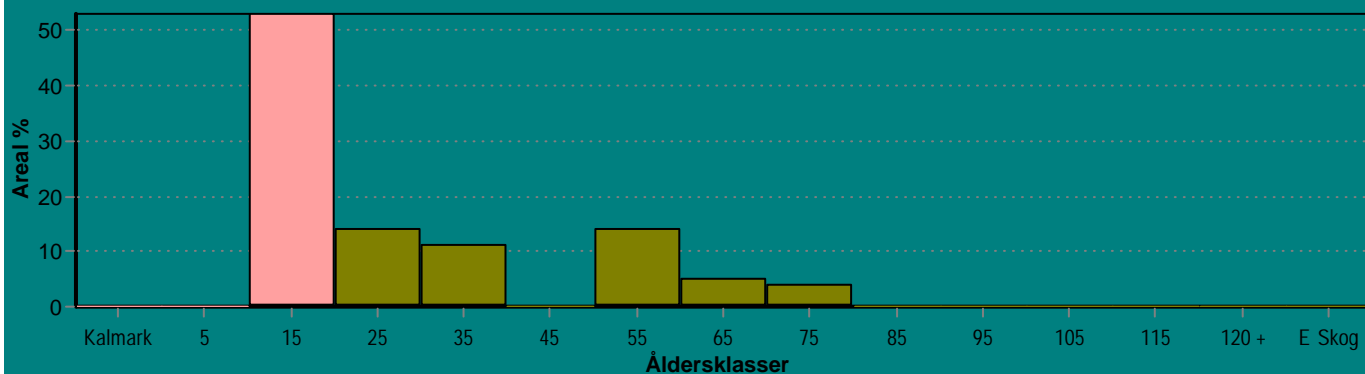
| | m ³ sk |
|------------------------------|-------------------|
| Förnygringsavverkning | 69 |
| Gallring | 130 |
| Naturvårdande skötsel | 28 |
| Totalt under perioden | 227 |

| | |
|--|--------------------------|
| Förväntad tillväxt första växtsäsongen | m ³ sk |
| | 53 |
| | m ³ sk per ha |
| | 6,2 |

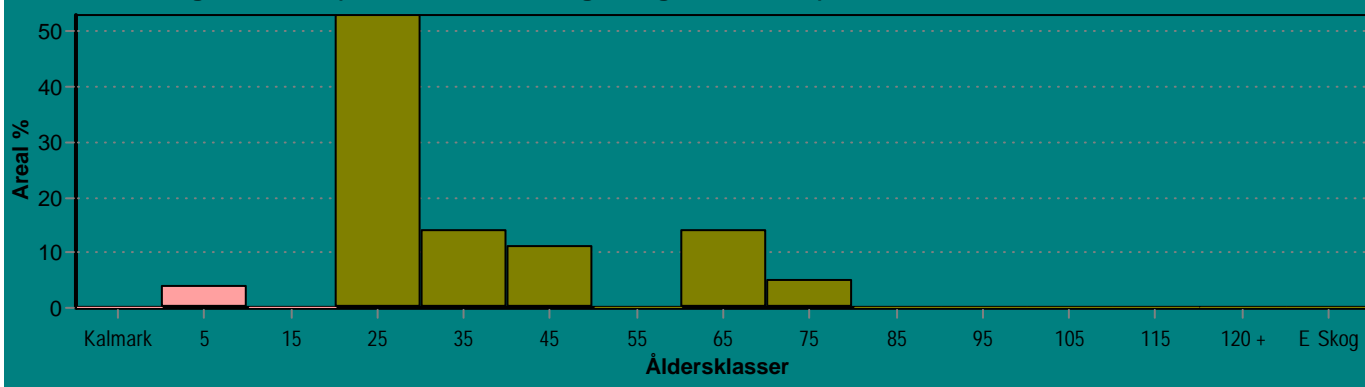
Skogens fördelning på åldersklasser

| Åldersklass | Areal | | Virkesförråd | | | | | |
|-------------------------------|------------|------------|--------------------------|-----------------------|----------|-----------|-----------|----------|
| | ha | % | Totalt m ³ sk | m ³ sk /ha | Tall % | Gran % | Löv % | Ek % |
| Kalmark | | | | | | | | |
| - 9 år | | | | | | | | |
| 10 - 19 | 4,5 | 53 | 143 | 32 | | 71 | 29 | |
| 20 - 29 | 1,2 | 14 | 90 | 75 | | 90 | 10 | |
| 30 - 39 | 0,9 | 11 | 180 | 200 | 10 | 90 | | |
| 40 - 49 | | | | | | | | |
| 50 - 59 | 1,2 | 14 | 336 | 280 | | 100 | | |
| 60 - 69 | 0,4 | 5 | 80 | 200 | | 10 | 50 | 40 |
| 70 - 79 | 0,3 | 4 | 60 | 200 | 20 | 60 | 20 | |
| 80 - 89 | | | | | | | | |
| 90 - 99 | | | | | | | | |
| 100 - 109 | | | | | | | | |
| 110 - 119 | | | | | | | | |
| 120 + | | | | | | | | |
| Lågproduktskog(E) ÖF/Skikt | | | | | | | | |
| Summa/Medel | 8,5 | 100 | 889 | 105 | 3 | 82 | 11 | 4 |

Arefördelning, aktuell



Arefördelning, om 10 år (föresatt att föreslagna åtgärder utförs)



Skogens fördelning på huggningsklasser

| Huggningsklass | Areal | | Virkesförråd | | | | | |
|---------------------------------|------------|------------|--------------------------|-----------------------|----------|-----------|-----------|----------|
| | ha | % | Totalt m ³ sk | m ³ sk /ha | Tall % | Gran % | Löv % | Ek % |
| Kalmark K1 | | | | | | | | |
| K2 | | | | | | | | |
| Röjningsskog R1 | | | | | | | | |
| R2 | 4,5 | 53 | 143 | 32 | | 71 | 29 | |
| Gallringsskog G1 | 2,1 | 25 | 270 | 129 | 7 | 90 | 3 | |
| G2 | | | | | | | | |
| Föryngrings-avverknings-skog S1 | 1,2 | 14 | 336 | 280 | | 100 | | |
| S2 | 0,3 | 4 | 60 | 200 | 20 | 60 | 20 | |
| S3 | 0,4 | 5 | 80 | 200 | | 10 | 50 | 40 |
| Lågproducerande skog E1 | | | | | | | | |
| E2 | | | | | | | | |
| E3 | | | | | | | | |
| Överstånd/Skikt | | | | | | | | |
| Summa/Medel | 8,5 | 100 | 889 | 105 | 3 | 82 | 11 | 4 |

Huggningsklasser

Kalmark

K1 Obehandlad kalmark

Mark där åtgärd(er) behövs för att erhålla tillfredsställande föryngring.

K2 Behandlad kalmark

Mark som fullständigt behandlats med återväxt-åtgärder men där föryngringen inte säkerställts.

Röjningsskog

R1 Plantskog

Säkerställd föryngring upp till 1,3 m medelhöjd.

R2 Ungskog

Skog som är över 1,3 m och som i utvecklingshänseende motsvarar röjningsskog.

Gallringsskog

G1 Normal gallringsskog

Skog som är yngre än skyddsåldern (lägsta ålder för föryngringsavverkning).

G2 Äldre gallringsskog

Skog som uppnått skyddsåldern och där nästa lämpliga åtgärd normalt är gallring.

Föryngringsavverkningsskog

S1 Skog som kan föryngringsavverkas

Normalt föreslås ingen avverkningsåtgärd under planperioden.

S2 Skog som är mogen att föryngringsavverkas

Normalt infaller en avverkningsåtgärd under planperioden.

S3 Skog i föryngringsbar ålder

Föryngringsavverkning bör dock inte utföras.

Lågproducerande skog

E1 Restskog

Skog som lämnats efter avverkning eller som uppkommit på grund av skada.

E2 Gles skog

Gles skog eller skog av ett för marken olämpligt trädslag.

E3 Skog av hagmarkskaraktär

Gles skog av hagmarkskaraktär.