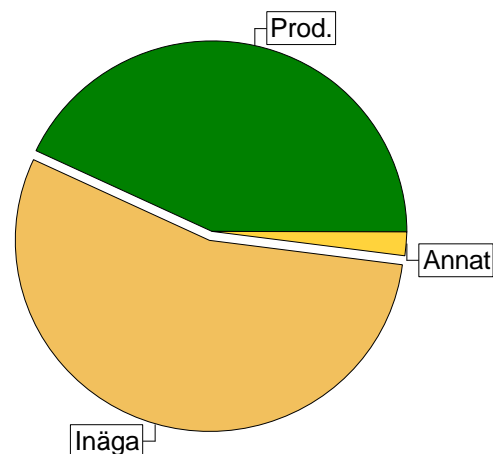


Sammanställning över fastigheten

Arealer

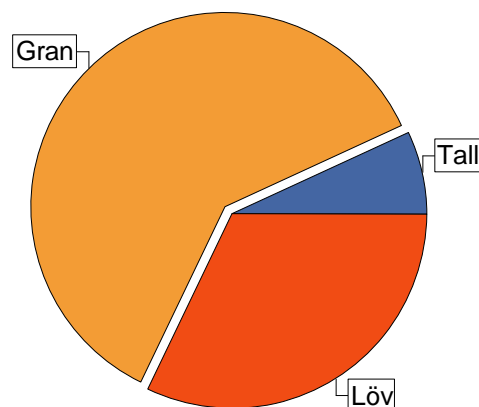
	hektar	%
Produktiv skogsmark	6,7	43
Myr/kärr/mosse	0,0	<1
Berg/Hällmark	0,0	<1
Inäga/åker	8,7	55
Väg och kraftledning (linjeavdrag)	0,0	<1
Annat	0,3	2
<hr/>		
Summa landareal	15,7	
Vatten	0,0	



Virkesförråd

Totalt	m ³ sk	%
m ³ sk	289	
Tall	20	7
Gran	176	61
Löv	93	32

Medeltal
m ³ sk per hektar
43



Bonitet

Fastighetens medelbonitet är beräknad till	m ³ sk per ha
	6,9

Tillväxt

Tillväxt för perioden 2019 - 2028 beräknad med hänsyn till föreslagna åtgärder	m ³ sk per år
	29

Avverkningsförslag

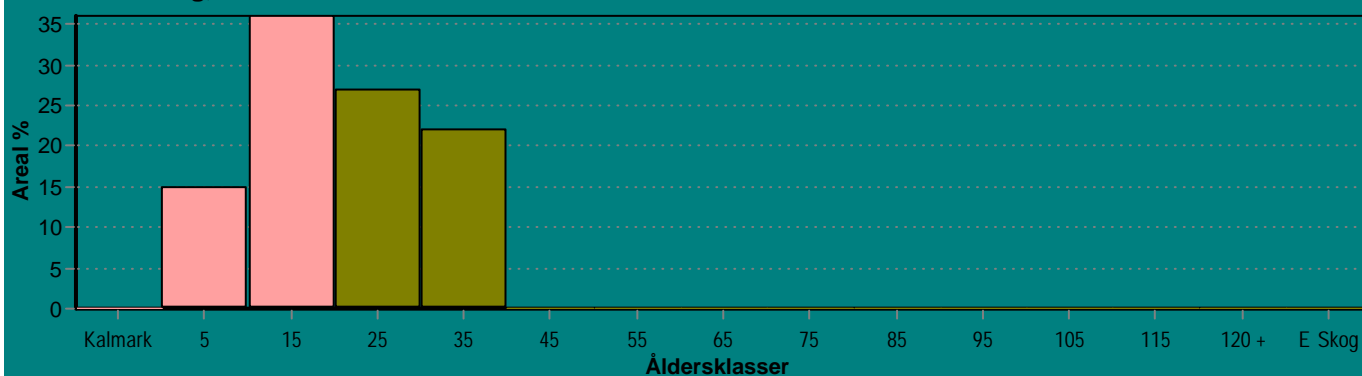
	m ³ sk
Föryngringsavverkning	0
Gallring	61
Totalt under perioden	61

Förväntad tillväxt första växtsäsongen	m ³ sk
	28
	m ³ sk per ha
	4,2

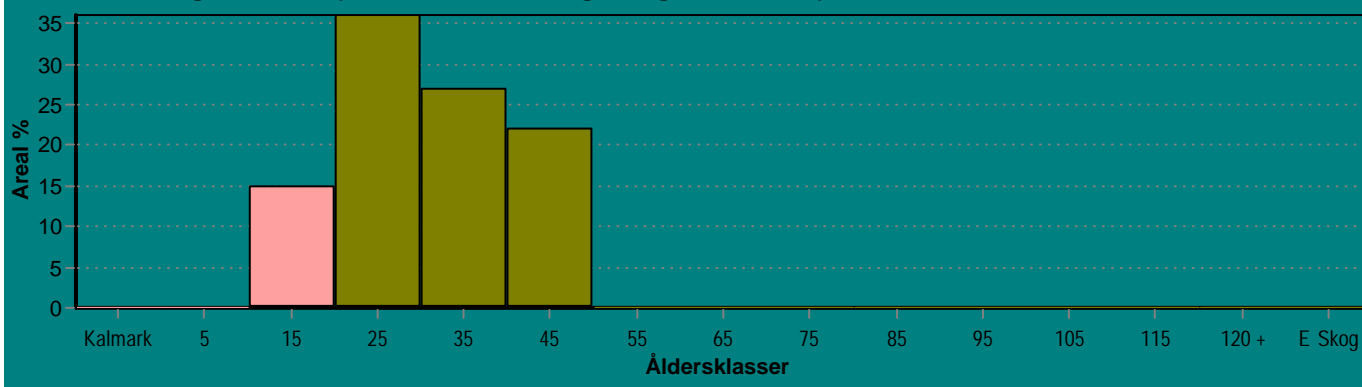
Skogens fördelning på åldersklasser

Åldersklass	Areal		Virkesförråd				
	ha	%	Totalt m ³ sk	m ³ sk /ha	Tall %	Gran %	Löv %
Kalmark							
- 9 år	1,0	15	3	3	10	20	70
10 - 19	2,4	36	48	20		70	30
20 - 29	1,8	27	36	20			100
30 - 39	1,5	22	202	135	10	70	20
40 - 49							
50 - 59							
60 - 69							
70 - 79							
80 - 89							
90 - 99							
100 - 109							
110 - 119							
120 +							
Lågprodkog(E) ÖF/Skikt							
Summa/Medel	6,7	100	289	43	7	61	32

Arealfördelning, aktuell



Arealfördelning, om 10 år (förutsatt att föreslagna åtgärder utförs)



Skogens fördelning på huggningsklasser

Huggningsklass	Areal		Virkesförråd				
	ha	%	Totalt m ³ sk	m ³ sk /ha	Tall %	Gran %	Löv %
Kalmark K1							
K2	1,0	15	3	3	10	20	70
Röjningsskog R1							
R2	4,2	63	84	20		40	60
Gallringsskog G1	1,5	22	202	135	10	70	20
G2							
Föryngrings- avverknings- skog S1							
S2							
S3							
Lågproducer- ande skog E1							
E2							
E3							
Överstånd/Skikt							
Summa/Medel	6,7	100	289	43	7	61	32

Huggningsklasser

Kalmark

K1 Obehandlad kalmark

Mark där åtgärd(er) behövs för att erhålla tillfredsställande föryngring.

K2 Behandlad kalmark

Mark som fullständigt behandlats med återväxt-åtgärder men där föryngringen inte säkerställts.

Röjningsskog

R1 Plantskog

Säkerställd föryngring upp till 1,3 m medelhöjd.

R2 Ungskog

Skog som är över 1,3 m och som i utvecklingshänseende motsvarar röjningsskog.

Gallringsskog

G1 Normal gallringsskog

Skog som är yngre än skyddsåldern (lägsta ålder för föryngringsavverkning).

G2 Äldre gallringsskog

Skog som uppnått skyddsåldern och där nästa lämpliga åtgärd normalt är gallring.

Föryngringsavverkningsskog

S1 Skog som kan föryngringsavverkas

Normalt föreslås ingen avverkningsåtgärd under planperioden.

S2 Skog som är mogen att föryngringsavverkas

Normalt infaller en avverkningsåtgärd under planperioden.

S3 Skog i föryngringsbar ålder

Föryngringsavverkning bör dock inte utföras.

Lågproducerande skog

E1 Restskog

Skog som lämnats efter avverkning eller som uppkommit på grund av skada.

E2 Gles skog

Gles skog eller skog av ett för marken olämpligt trädslag.

E3 Skog av hagmarkskaraktär

Gles skog av hagmarkskaraktär.