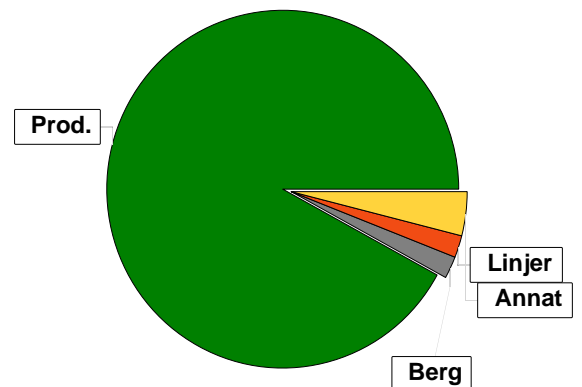


# Sammanställning över fastigheten

## Arealer

	hektar	%
Produktiv skogsmark	268,1	91
Myr/kärr/mosse	2,3	<1
Berg/Hällmark	5,2	2
Inäga/åker	0,0	<1
Väg och kraftledning (linjeavdrag)	7,2	2
Annat	12,2	4
<b>Summa landareal</b>	<b>295,0</b>	
Vatten	0,3	

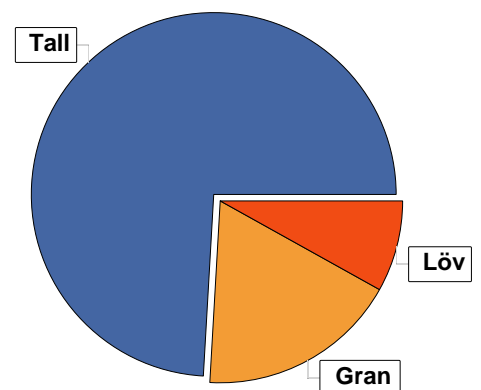


## Virkesförråd

	m³sk	%
<b>Totalt</b>	<b>Tall</b> 35374	<b>74</b>
	<b>Gran</b> 8512	<b>18</b>
	<b>Löv</b> 3860	<b>8</b>
<b>m³sk</b>		
	47747	

### Medeltal

<b>m³sk per hektar</b>	178
------------------------	-----



## Bonitet

Fastighetens medelbonitet är beräknad till

<b>m³sk per ha</b>	6,5
--------------------	-----

## Tillväxt

Tillväxt för perioden 2020 - 2029 beräknad med hänsyn till föreslagna åtgärder

<b>m³sk per år</b>	1685
--------------------	------

## Avverkningsförslag

Förnygringsavverkning

Gallring

Naturvårdande skötsel

**Totalt under perioden**

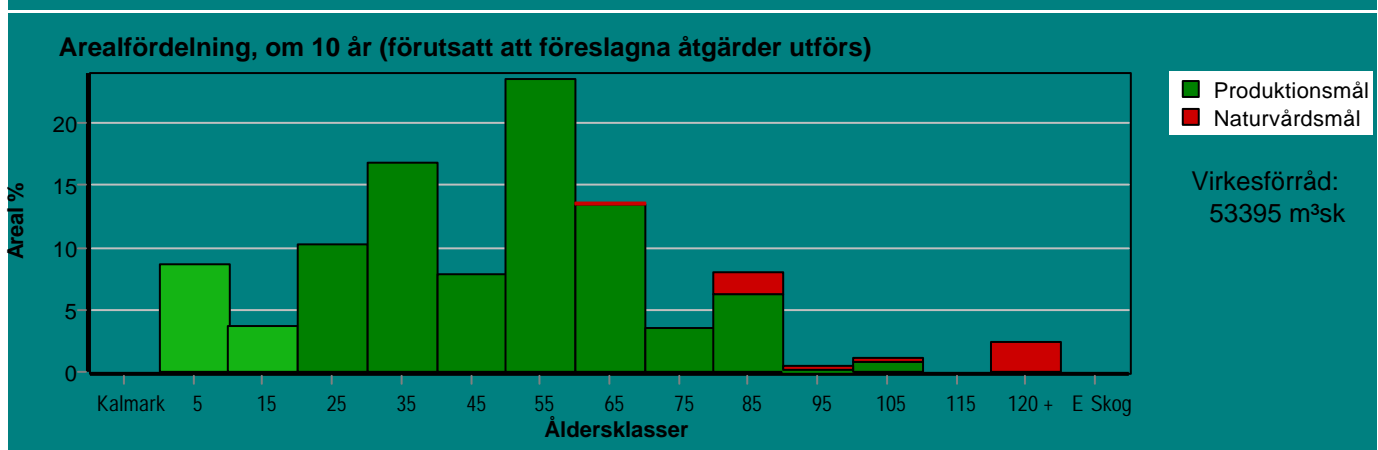
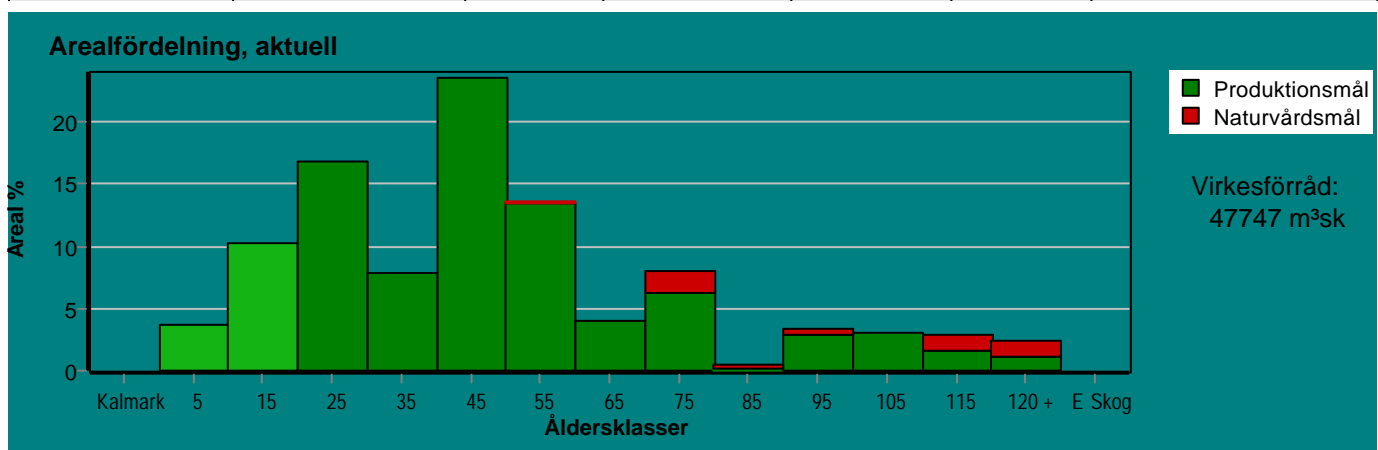
m³sk
6344
4803
67
<b>11214</b>

Förväntad tillväxt första växtsäsongen

<b>m³sk</b>	1741
<b>m³sk per ha</b>	6,5

# Skogens fördelning på åldersklasser

Åldersklass	Areal		Virkesförråd				
	ha	%	Totalt m <sup>3</sup> sk	m <sup>3</sup> sk /ha	Tall %	Gran %	Löv %
<b>Kalmark</b>							
- 9 år	9,8	4	65	7	32	62	6
10 - 19	27,6	10	1017	37	12	65	22
20 - 29	45,1	17	3807	84	39	39	21
30 - 39	21,0	8	3606	172	80	8	12
40 - 49	63,2	24	14654	232	74	21	5
50 - 59	36,6	14	8384	229	89	6	6
60 - 69	10,8	4	2743	254	65	18	16
70 - 79	21,6	8	5171	239	84	7	9
80 - 89	1,2		338	282	22	24	54
90 - 99	8,9	3	2099	236	70	26	4
100 - 109	8,2	3	2388	291	79	21	
110 - 119	7,8	3	1708	219	83	14	3
120 +	6,3	2	1661	264	87	13	
Lågprodskog(E) ÖF/Skikt	[1,9]		106	56	97		3
<b>Summa/Medel</b>	<b>268,1</b>	<b>100</b>	<b>47747</b>	<b>178</b>	<b>74</b>	<b>18</b>	<b>8</b>



Aktuell andel kalmark och skog yngre än 20 år är 14 % (37,4 ha) och om 10 år (föresatt att föreslagna åtgärder utförs) 12 % (33,0 ha).

# Skogens fördelning på huggningsklasser

Huggningsklass	Areal		Virkesförråd				
	ha	%	Totalt m <sup>3</sup> sk	m <sup>3</sup> sk /ha	Tall %	Gran %	Löv %
<b>Kalmark</b> K1							
K2	7,5	3	44	6	37	58	5
<b>Röjningsskog</b> R1	8,1	3	132	16	22	60	18
R2	41,5	15	2352	57	41	36	23
<b>Gallringsskog</b> G1	166,1	62	33758	203	78	15	6
G2							
<b>Föryngrings- avverknings- skog</b> S1	9,7	4	2721	281	57	28	14
S2	21,7	8	5876	271	80	20	
S3							
<b>Lågproducer- ande skog</b> E1							
E2							
E3							
<b>Överstånd/Skikt</b>	[1,9]		106	56	97		3
<b>Målklass NS</b>	7,0	3	1464	209	64	16	21
<b>Målklass NO</b>	6,5	2	1294	199	49	12	38
<b>Summa/Medel</b>	268,1	100	47747	178	74	18	8

## Kalmark

### K1 Obehandlad kalmark

Mark där åtgärd(er) behövs för att erhålla tillfredsställande föryngring.

### K2 Behandlad kalmark

Mark som fullständigt behandlats med återväxt-åtgärder men där föryngringen inte säkerställts.

## Röjningsskog

### R1 Plantskog

Säkerställd föryngring upp till 1,3 m medelhöjd.

### R2 Ungskog

Skog som är över 1,3 m och som i utvecklings-hänseende motsvarar röjningsskog.

## Gallringsskog

### G1 Normal gallringsskog

Skog som är yngre än skyddsåldern (lägsta ålder för föryngringsavverkning).

### G2 Äldre gallringsskog

Skog som uppnått skyddsåldern och där nästa lämpliga åtgärd normalt är gallring.

## Föryngringsavverkningsskog

### S1 Skog som kan föryngringsavverkas

Normalt föreslås ingen avverkningsåtgärd under planperioden.

### S2 Skog som är mogen att föryngringsavverkas

Normalt infaller en avverkningsåtgärd under planperioden.

### S3 Skog i föryngringsbar ålder

Föryngringsavverkning bör dock inte utföras.

## Lågproducerande skog

### E1 Restskog

Skog som lämnats efter avverkning eller som uppkommit på grund av skada.

### E2 Gles skog

Gles skog eller skog av ett för marken olämpligt trädslag.

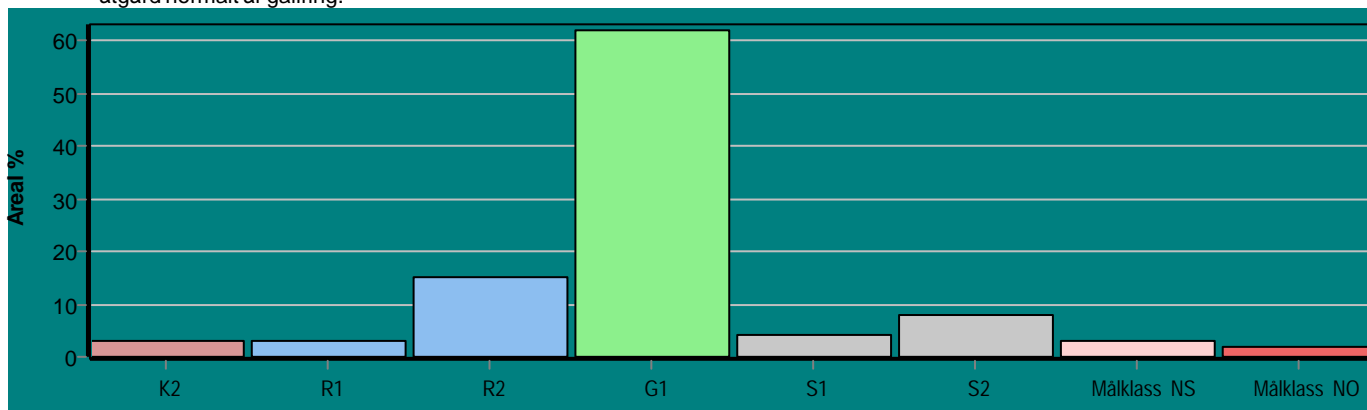
### E3 Skog av hagmarkskaraktär

Gles skog av hagmarkskaraktär.

## Naturvårdsmål NS/NO

**NS** Naturvårdsmål med skötsel

**NO** Naturvårdsmål, orört



# Avverkning och tillväxt

## Avverkning

I redovisad avverkningsvolym ingår 5 års tillväxt för avverkningar med angelägenhetsgrad 2 och 3.

I begreppet löv ingår alla lövträdsarter.

Åldersklass	Gallring			Förnygringsavverkning				Naturvårdande skötsel				
	ha	Barr m³sk	Löv m³sk	Totalt m³sk	ha	Barr m³sk	Löv m³sk	Totalt m³sk	ha	Barr m³sk	Löv m³sk	Totalt m³sk
<b>Kalmark</b>												
- 9 år												
10 - 19	6,8	148	52	200								
20 - 29	34,9	1075	301	1376								
30 - 39	17,8	921	145	1066								
40 - 49	33,3	1894	82	1976								
50 - 59	2,7	129	3	132								
60 - 69	0,7	37		37	1,5	500	56	556				
70 - 79	0,3	16		16								
80 - 89												
90 - 99					5,8	1556		1556				
100 - 109					8,2	2313		2313				
110 - 119					4,5	922		922	1,5	67		67
120 +					3,2	921		921				
Lågprodskog(E) ÖF/Skikt					[1,0]	76		76				
<b>Grundförslag</b>	96,5	4220	583	4803	23,2	6288	56	6344	1,5	67		67
Högre alt.				4825				6627				67
Lägre alt.				4794				6343				67

Total avverkning

- högre alt.

- lägre alt.

m³sk/ha efter 10 år

- högre alt.

- lägre alt.

11 214

11 519

11 204

199

198

199

## Tillväxt

I sammanställningen redovisas tillväxt under perioden samt areal och virkesförråd efter 10 år.

Observera att såväl tillväxt som areal och virkesförråd om 10 år förutsätter att föreslagna åtgärder utförs

Åldersklass	Tillväxt			Areal och virkesförråd efter 10 år		
	Barr m³sk	Löv m³sk	Totalt m³sk	ha	m³sk	m³sk/ha
<b>Kalmark</b>						
- 9 år	241	14	255	23,2		
10 - 19	1156	305	1461	9,8	320	33
20 - 29	2236	621	2857	27,6	2278	83
30 - 39	1314	160	1474	45,1	5288	117
40 - 49	4910	258	5168	21,0	4015	191
50 - 59	2400	149	2549	63,2	17846	282
60 - 69	577	110	687	36,6	10801	295
70 - 79	1154	137	1291	9,3	2799	301
80 - 89	37	46	83	21,6	6446	298
90 - 99	291	17	308	1,2	421	351
100 - 109	269		269	3,1	661	213
110 - 119	234	9	243			
120 +	182		182	6,4	1581	247
Lågprodskog(E) ÖF/Skikt	23	1	24		939	
<b>Summa</b>	15024	1827	16851	268,1	53395	199