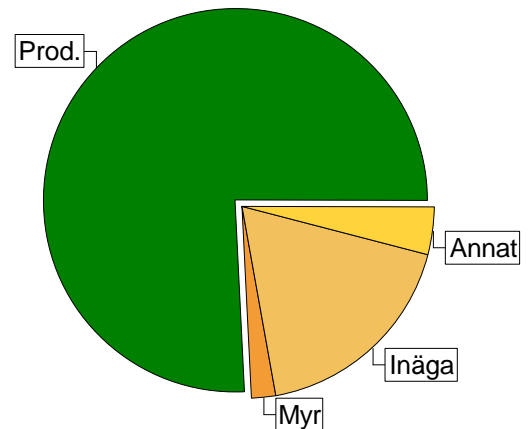


# Sammanställning över fastigheten

## Arealer

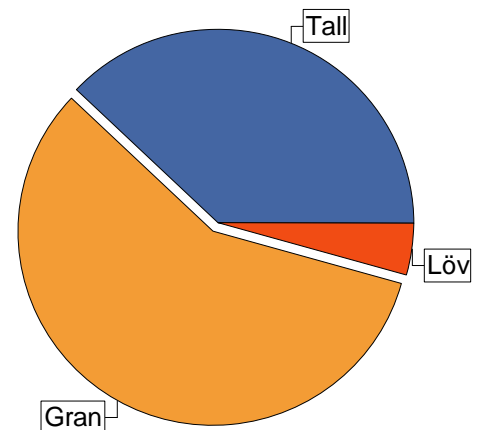
	hektar	%
Produktiv skogsmark	68,0	75
Myr/kärr/mosse	1,8	2
Berg/Hällmark	0,0	<1
Inäga/åker	16,3	18
Väg och kraftledning (linjeavdrag)	1,2	<1
Annat	3,8	4
<b>Summa landareal</b>	<b>91,1</b>	
Vatten	0,1	



## Virkesförråd

Totalt	m <sup>3</sup> sk	%
<b>Tall</b>	6277	38
<b>Gran</b>	9567	58
<b>Löv</b>	709	4
<b>Totalt</b>	<b>16553</b>	

Medeltal	m <sup>3</sup> sk per hektar
	243



## Bonitet

Fastighetens medelbonitet är beräknad till	m <sup>3</sup> sk per ha	9
--	--------------------------	---

## Tillväxt

Tillväxt för perioden 2020 - 2029 beräknad med hänsyn till föreslagna åtgärder	m <sup>3</sup> sk per år	406
--	--------------------------	-----

## Avverkningsförslag

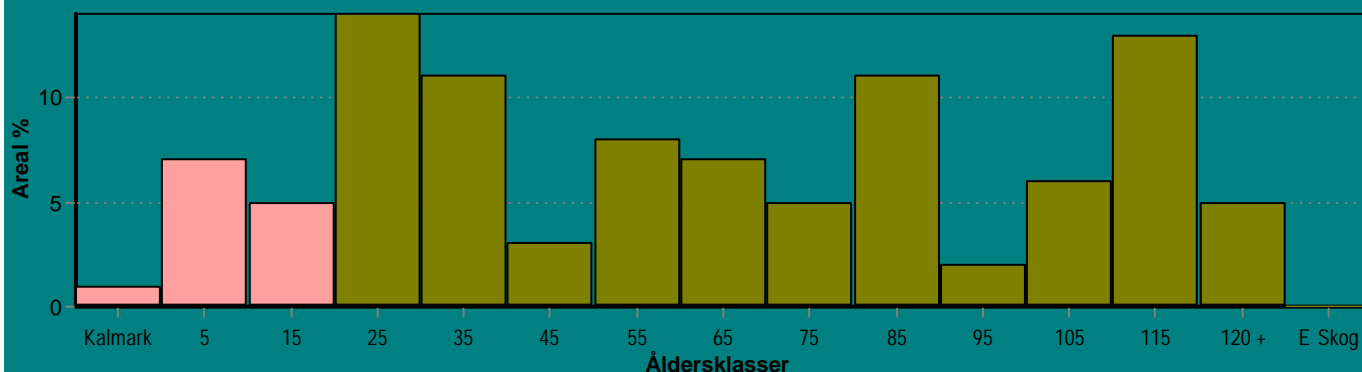
	m <sup>3</sup> sk
Förnygringsavverkning	8569
Gallring	1515
Naturvårdande skötsel	34
<b>Totalt under perioden</b>	<b>10118</b>

Förväntad tillväxt första växtsäsongen	m <sup>3</sup> sk	533
	m <sup>3</sup> sk per ha	7,8

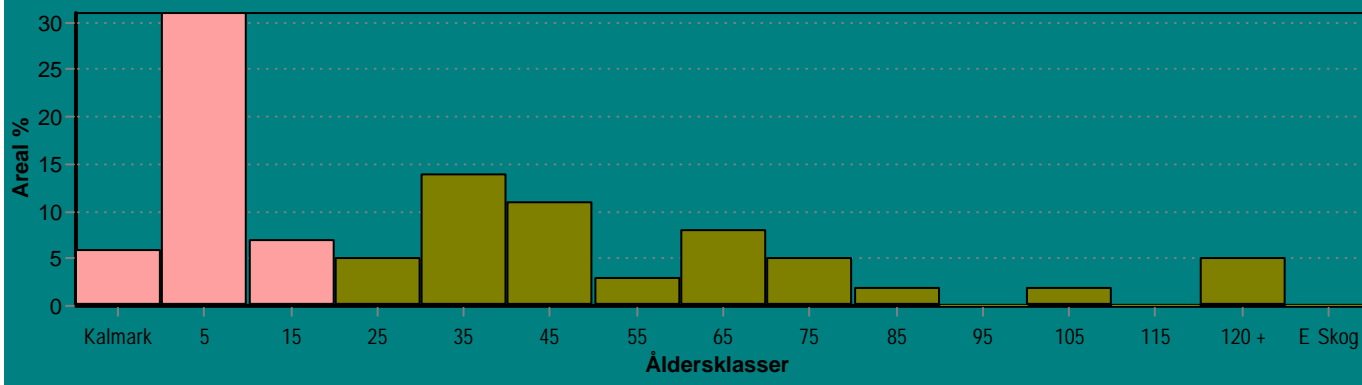
# Skogens fördelning på åldersklasser

Åldersklass	Areal		Virkesförråd				
	ha	%	Totalt m <sup>3</sup> sk	m <sup>3</sup> sk /ha	Tall %	Gran %	Löv %
<b>Kalmark</b>	0,4	1					
- 9 år	4,8	7	5	1		100	
10 - 19	3,6	5	75	21	8	72	20
20 - 29	9,7	14	1646	170		83	17
30 - 39	7,7	11	1622	211	9	84	7
40 - 49	2,1	3	567	270	30	70	
50 - 59	5,3	8	1356	256	26	63	11
60 - 69	4,9	7	1439	294	65	31	4
70 - 79	3,2	5	942	294	11	79	10
80 - 89	7,5	11	2460	328	45	55	
90 - 99	1,7	2	578	340	70	30	
100 - 109	4,4	6	1716	390	20	80	
110 - 119	9,1	13	3433	377	59	41	
120 +	3,6	5	714	198	95	5	
Lågproduktskog(E) ÖF/Skikt							
<b>Summa/Medel</b>	<b>68,0</b>	<b>100</b>	<b>16553</b>	<b>243</b>	<b>38</b>	<b>58</b>	<b>4</b>

Arefördelning, aktuell



Arefördelning, om 10 år (föresatt att föreslagna åtgärder utförs)



Andelen kalmark och skog yngre än 20 år är 13 %. Andelen förnygringsavverkningsskog är 46 %. Enligt skogsvårdslagen får andelen skog yngre än 20 år ej överstiga 50 % på brukningsenheter större än 50 hektar.

# Skogens fördelning på huggningsklasser

Huggningsklass	Areal		Virkesförråd					
	ha	%	Totalt m <sup>3</sup> sk	m <sup>3</sup> sk /ha	Tall %	Gran %	Löv %	
Kalmark	K1	0,4	1					
	K2	4,8	7	5	1		100	
Röjningsskog	R1							
	R2	4,1	6	113	28	5	51	44
Gallringsskog	G1	22,1	33	4655	211	9	83	8
	G2	5,6	8	1614	288	85	14	1
Föryngrings- avverknings- skog	S1	1,4	2	420	300		90	10
	S2	25,0	37	8882	355	43	56	1
	S3	4,6	7	864	188	79	6	16
Lågproducer- ande skog	E1							
	E2							
	E3							
Överstånd/Skikt								
Summa/Medel	68,0	100	16553	243	38	58	4	

## Huggningsklasser

### Kalmark

#### K1 Obehandlad kalmark

Mark där åtgärd(er) behövs för att erhålla tillfredsställande föryngring.

#### K2 Behandlad kalmark

Mark som fullständigt behandlats med återväxt-åtgärder men där föryngringen inte säkerställts.

### Röjningsskog

#### R1 Plantskog

Säkerställd föryngring upp till 1,3 m medelhöjd.

#### R2 Ungskog

Skog som är över 1,3 m och som i utvecklingshänseende motsvarar röjningsskog.

### Gallringsskog

#### G1 Normal gallringsskog

Skog som är yngre än skyddsåldern (lägsta ålder för föryngringsavverkning).

#### G2 Äldre gallringsskog

Skog som uppnått skyddsåldern och där nästa lämpliga åtgärd normalt är gallring.

### Föryngringsavverkningsskog

#### S1 Skog som kan föryngringsavverkas

Normalt föreslås ingen avverkningsåtgärd under planperioden.

#### S2 Skog som är mogen att föryngringsavverkas

Normalt infaller en avverkningsåtgärd under planperioden.

#### S3 Skog i föryngringsbar ålder

Föryngringsavverkning bör dock inte utföras.

### Lågproducerande skog

#### E1 Restskog

Skog som lämnats efter avverkning eller som uppkommit på grund av skada.

#### E2 Gles skog

Gles skog eller skog av ett för marken olämpligt trädslag.

#### E3 Skog av hagmarkskaraktär

Gles skog av hagmarkskaraktär.