

# Sammanställning över fastigheten

Arealer	hektar	%
Produktiv skogsmark	77,2	93,6
Impediment myr	0,0	0
Impediment berg	0,0	0
Inägomark	3,7	4,5
Linjer: väg/ledning/vatten	0,6	0,7
Övrig areal	1,0	1,2
<b>Summa landareal</b>	<b>82,5</b>	
Summa vatten	0,0	

## Virkesförråd

	m3sk	%
Tall	2 230	15
Gran	11 377	78
Löv	838	6
Ädellöv	105	1
Contorta		

Totalt

m3sk

14 550

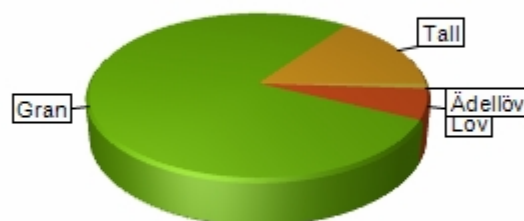
Medeltal

m3sk per ha

188

Naturvårdsvolym

m3sk



## Bonitet och tillväxt

Fastighetens medelbonitet är beräknad till

m3sk per ha

11,8

Tillväxt per år vid framskrivningstidpunkten uppskattad till cirka

m3sk

761

## Avverkningsförslag

Totalt under perioden

m3sk

5 262

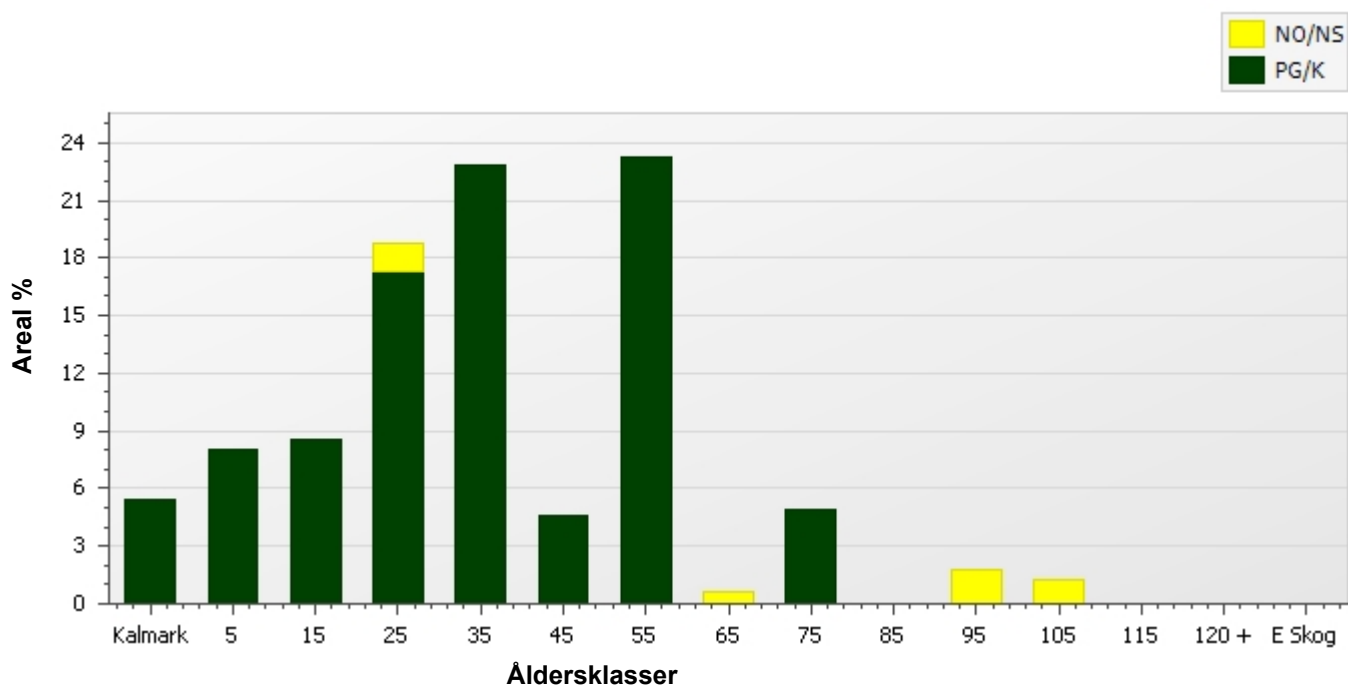
Varav gallring 1 252 m3sk

och förnyngsavverkning 4 010 m3sk

# Skogens fördelning på åldersklasser

Åldersklass	Areal		Virkesförråd						
	ha	%	Totalt m3sk	m3sk /ha	Tall %	Gran %	Löv %	Ädellöv %	Contorta %
Kalmark	4,2	5							
- 9 år	6,2	8	31	5	8	85	7		
10 - 19	6,6	9	207	31	<1	81	18	<1	
20 - 29	14,5	19	1 686	116		91	8	<1	
30 - 39	17,6	23	3 487	198		93	7	<1	
40 - 49	3,6	5	916	257		86	14		
50 - 59	17,9	23	6 162	344	21	79	<1		
60 - 69	0,4	<1	112	250			100		
70 - 79	3,8	5	1 328	350	50	50			
80 - 89	0,0								
90 - 99	1,4	2	347	250	60	30		10	
100 - 109	1,0	1	202	211	31		69		
110 - 119	0,0								
120 +	0,0								
Lågprodskog(E)	0,0								
Överst / Frötr	[0,0]								
Övriga skikt	[1,2]		71	60			40	60	
Summa/Medel	77,2	100	14 549	188	15	78	6	1	

## Arefördelning



# Skogens fördelning på huggningsklasser

Huggningsklass	Areal		Virkesförråd						
	ha	%	Totalt m3sk	m3sk /ha	Tall %	Gran %	Löv %	Ädellöv %	Contorta %
Kalmark K1	4,2	5							
K2	0,0								
Röjningsskog R1	0,0								
R2	12,8	17	238	19	2	81	17	<1	
Gallringsskog G1	34,6	45	5 828	168	6	88	6	<1	
G2	1,1	1	174	155		8	85	7	
Föryngrings-avverknings-skog S1	18,6	24	6 390	344	17	83	<1		
S2	3,1	4	1 188	384	45	55			
S3	2,8	4	661	237	41	16	38	5	
Lågproducerande skog E1	0,0								
E2	0,0								
E3	0,0								
Överst / Frötr ÖF	[0,0]								
Övriga skikt	[1,2]		71	60			40	60	
Summa/Medel	77,2		14 550	188	15	78	6	1	

## Huggningsklasser

### Kalmark

#### K1 Kalmark, återväxtåtgärder återstår

Mark där åtgärd(er) behövs för att erhålla tillfredsställande föryngring.

#### K2 Kalmark där återväxtåtgärderna är utförda

Mark som fullständigt behandlats med återväxtåtgärder men där föryngringen inte säkerställts.

### Röjningsskog

#### R1 Plantskog < 1,3 m

Säkerställd föryngring upp till 1,3 m medelhöjd.

#### R2 Ungskog > 1,3 m

Skog som är över 1,3 m och som i utvecklingshänseende motsvarar röjningsskog.

### Gallringsskog

#### G1 Yngre gallringsskog

Skog som är yngre än skyddsåldern (lägsta ålder för föryngringsavverkning).

#### G2 Äldre gallringsskog

Skog som uppnått skyddsåldern och där nästa lämpliga åtgärd normalt är gallring.

### Föryngringsavverknings-skog

#### S1 Slutavverkningsbar skog

Normalt föreslås ingen avverkningsåtgärd under planperioden.

#### S2 Slutavverkningsmogen skog

Normalt infaller en avverkningsåtgärd under planperioden

#### S3 Slutavverkningsbar skog som ej bör slutavverkas

Föryngringsavverkning bör dock inte utföras.

### Lågproducerande skog

#### E1 Restskog

Skog som lämnats efter avverkning eller som uppkommit på grund av skada.

#### E2 Gles skog

Gles skog/skog av ett för marken olämpligt trädslag.

#### E3 Skog av hagmarkskaraktär

Gles skog av hagmarkskaraktär.