

Sammanställning över fastigheten

Arealer	hektar	%
Produktiv skogsmark	52,6	99,4
Impediment myr	0,0	0
Impediment berg	0,0	0
Inägomark	0,0	0
Linjer: väg/ledning/vatten	0,3	0,6
Övrig areal	0,0	0
Summa landareal	52,9	
Summa vatten	0,0	

Virkesförråd

	m3sk	%
Tall	289	4
Gran	6 803	86
Löv	797	10
Ädellöv	19	<1
Contorta		

Totalt

m3sk

7 908

Medeltal

m3sk per ha

150

Naturvårdsvolym

m3sk



Bonitet och tillväxt

Fastighetens medelbonitet är beräknad till

m3sk per ha

10,7

Tillväxt per år vid framskrivningstidpunkten uppskattad till cirka

m3sk

503

Avverkningsförslag

Totalt under perioden

m3sk

2 837

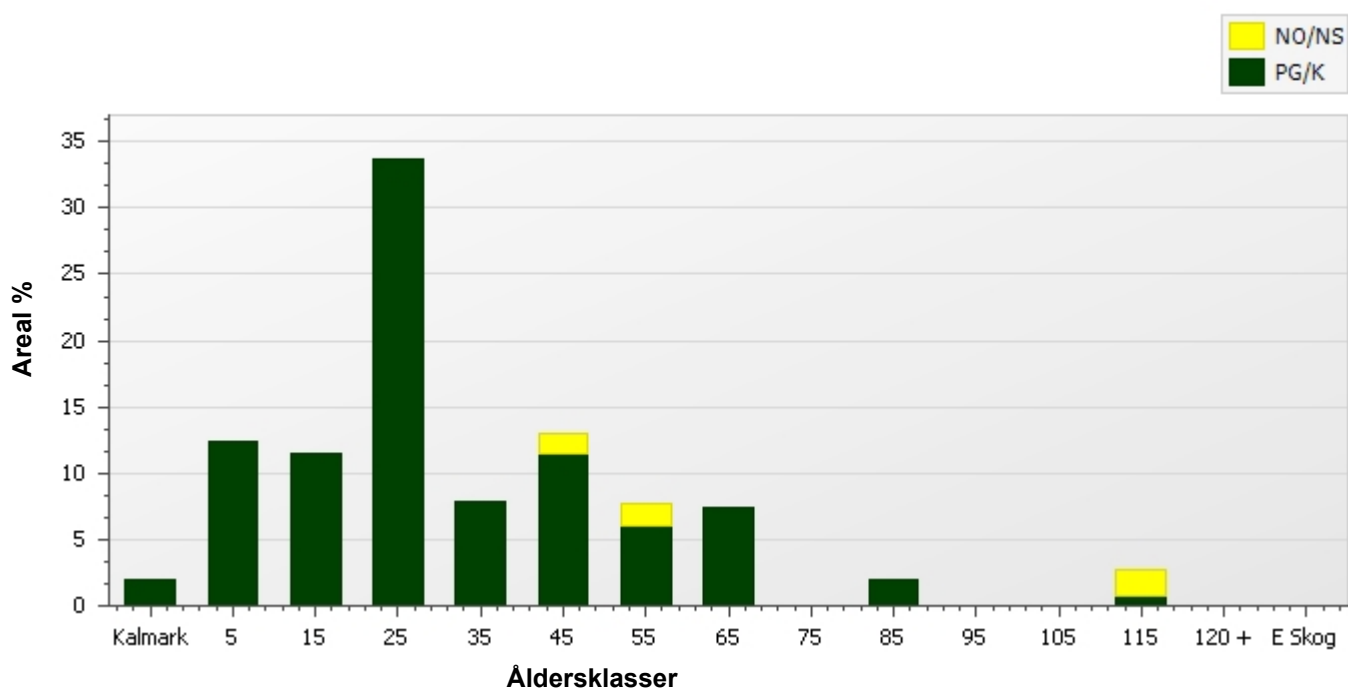
Varav gallring 1 007 m3sk

och förnyngsavverkning 1 830 m3sk

Skogens fördelning på åldersklasser

Åldersklass	Areal		Virkesförråd						
	ha	%	Totalt m3sk	m3sk /ha	Tall %	Gran %	Löv %	Ädellöv %	Contorta %
Kalmark	1,0	2							
- 9 år	6,5	12	22	3		78	21	2	
10 - 19	6,0	11	245	41		66	34		
20 - 29	17,7	34	1 951	110		81	19		
30 - 39	4,2	8	727	175		80	20		
40 - 49	6,8	13	1 848	272		95	5		
50 - 59	4,1	8	1 011	247	3	92	4	2	
60 - 69	3,9	7	1 337	340		100			
70 - 79	0,0								
80 - 89	1,0	2	407	400		100			
90 - 99	0,0								
100 - 109	0,0								
110 - 119	1,4	3	359	252	73	10	17		
120 +	0,0								
Lågprodskog(E)	0,0								
Överst / Frötr	[0,0]								
Övriga skikt	[0,0]								
Summa/Medel	52,6	100	7 907	150	4	86	10		

Arefördelning



Skogens fördelning på huggningsklasser

Huggningsklass	Areal		Virkesförråd						
	ha	%	Totalt m3sk	m3sk /ha	Tall %	Gran %	Löv %	Ädellöv %	Contorta %
Kalmark K1	1,0	2							
K2	0,0								
Röjningsskog R1	6,5	12	22	3		78	21	2	
R2	6,0	11	245	41		66	34		
Gallringsskog G1	25,9	49	3 861	149		89	11		
G2	1,0	2	150	150		30	70		
Föryngrings- S1	4,1	8	1 313	317		100			
avverknings- S2	5,4	10	1 895	352	7	93			
skog S3	2,7	5	421	158	36	13	46	4	
Lågproducer- E1	0,0								
ande skog E2	0,0								
E3	0,0								
Överst / Frötr ÖF	[0,0]								
Övriga skikt	[0,0]								
Summa/Medel	52,6		7 907	150	4	86	10		

Huggningsklasser

Kalmark

K1 Kalmark, återväxtåtgärder återstår

Mark där åtgärd(er) behövs för att erhålla tillfredsställande föryngring.

K2 Kalmark där återväxtåtgärderna är utförda

Mark som fullständigt behandlats med återväxtåtgärder men där föryngringen inte säkerställts.

Röjningsskog

R1 Plantskog < 1,3 m

Säkerställd föryngring upp till 1,3 m medelhöjd.

R2 Ungskog > 1,3 m

Skog som är över 1,3 m och som i utvecklingshänseende motsvarar röjningsskog.

Gallringsskog

G1 Yngre gallringsskog

Skog som är yngre än skyddsåldern (lägsta ålder för föryngringsavverkning).

G2 Äldre gallringsskog

Skog som uppnått skyddsåldern och där nästa lämpliga åtgärd normalt är gallring.

Föryngringsavverkningsskog

S1 Slutavverkningsbar skog

Normalt föreslås ingen avverkningsåtgärd under planperioden.

S2 Slutavverkningsmogen skog

Normalt infaller en avverkningsåtgärd under planperioden

S3 Slutavverkningsbar skog som ej bör slutavverkas

Föryngringsavverkning bör dock inte utföras.

Lågproducerande skog

E1 Restskog

Skog som lämnats efter avverkning eller som uppkommit på grund av skada.

E2 Gles skog

Gles skog/skog av ett för marken olämpligt trädslag.

E3 Skog av hagmarkskaraktär

Gles skog av hagmarkskaraktär.